

Syndicat des  
Producteurs de Bois  
de la Côte-du-Sud

# Cascades Emballage Carton-Caisse

## Normes de façonnage

ESSENCES	DIAMÈTRE		LONGUEUR	REMARQUES
	MINIMUM	MAXIMUM		
Peuplier (tremble)  Bouleaux	3 ½ po	20 po	96 à 102 po	<ul style="list-style-type: none"><li>Les noeuds doivent être rasés à l'effleurement du tronc.</li><li>Les billes ne doivent renfermer aucun corps étranger tel que clou, pièce de métal et autres.</li><li>Les billes doivent être raisonnablement droites et ne doivent contenir aucune fourche. La forme de la bille doit permettre son passage dans un cylindre de 52,0 centimètres de diamètre.</li><li>Le tremble et les peupliers sont livrés séparément du bouleaux.</li><li>La bille devra être exempte de pourriture pour un minimum de 50 % de bois à pâte sain.</li></ul>



Fourche et nœud mal rasé



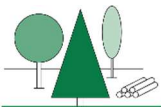
Courbe excessive



Branches



Sous-diamètre



Syndicat des  
Producteurs de Bois  
de la Côte-du-Sud

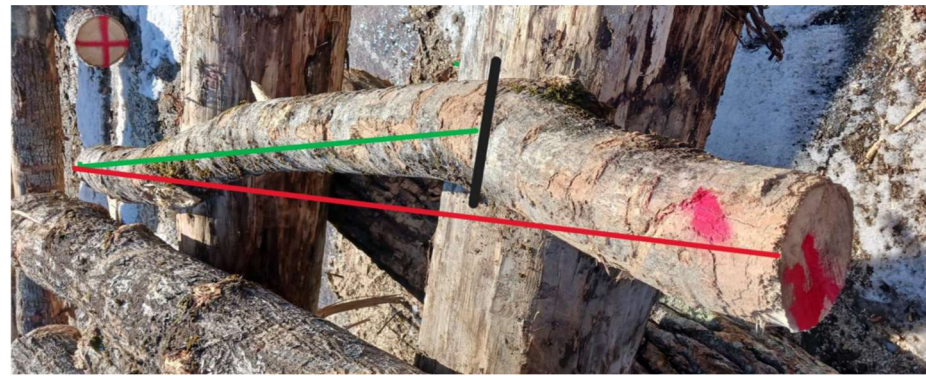
# Produits forestiers Arbec

## Normes de façonnage

ESSENCES	DIAMÈTRE		LONGUEUR	REMARQUES
	MINIMUM	MAXIMUM		
Groupe <i>peuplier</i> <ul style="list-style-type: none"> <li>• peuplier faux-tremble</li> <li>• peuplier à grandes dents</li> <li>• peuplier deltoïde</li> <li>• peuplier baumier</li> <li>• peuplier hybride</li> </ul>	au fin bout sous écorce  10 cm ou 4 po	56 cm ou 22 po	93 à 96 po	Les chargements contenant <b>plus de 10 % de bois défectueux seront refusés</b> : <ul style="list-style-type: none"> <li>• bois sec</li> <li>• bois de feu ou infesté</li> <li>• carie creuse</li> <li>• courbure excessive</li> <li>• bois trop nouveaux</li> <li>• nœuds rasés à l'affleurement du tronc</li> <li>• présence de corps étrangers</li> <li>• sous-diamètres</li> </ul>



Fourche et nœud mal rasé



Courbe excessive